

Anfrage: Vollhartmetall-Einsteckkopf

Firma:	Ansprechpartner:
Kundennr.:	Abteilung:
Adresse:	Telefon:
	Fax:
	E-Mail:

Einsteckform:

Einsteckkopf

in vielfältigen Formen auf Anfrage erhältlich

Vollhartmetall-Ausführung

Trennstelle zylindrisch bei $d1=34$

Werkstück:

benötigte Werkzeuge _____ Stück

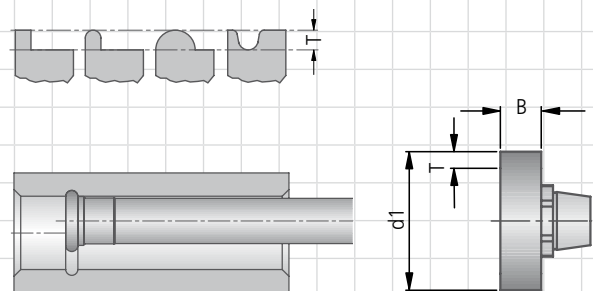
Werkstück _____ Stück / Jahr

zu bearbeitender Werkstoff:

- Baustahl, gute Verarbeitungsfähigkeit
- Werkzeugstahl
- rostfreie Stähle
- gehärteter Stahl
- Temperguss
- Sphäroguss
- Nichteisen-Metalle (spröde)
- Nichteisen-Metalle (formbar)
-

	Werkstoffbezeichnung
	Festigkeit Rm (N/mm ²)
	Härte (HRC, HB, HV, ...)

Beispiele möglicher Einsteckformen



Parameter			
d1	B	T	Bohrung d
max	max	max	min
16	4,5	1,4	16,5
20	5,5	2,4	20,5
34	9,5	3,5	34,5