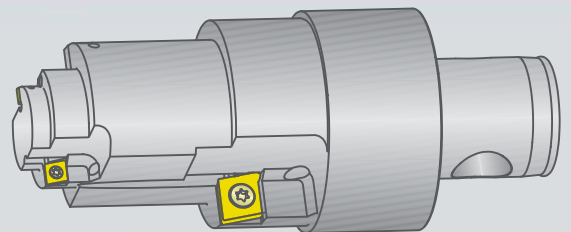


NEU

Wendeschneidplatten Feinverstellung



KOMET GROUP – THE GROUP OF SOLUTIONS.

Wendeschneidplatten mit Feinverstellung mittels Verstellstift für Sonderwerkzeuge zur Feinbearbeitung

Mit der neuen Feineinstellungsmöglichkeit von Wendeschneidplatten bietet KOMET eine weitere Lösung im Bereich der Feinbearbeitung.

Funktion:

Mittels eines Verstellstiftes im Werkzeug lässt sich die Wendeschneidplatte problemlos auf die individuelle Anwendungssituation einstellen.

Merkmale:

- Einstellmöglichkeit der Wendeschneidplatte im **Verstellbereich** von 0,2 mm bezogen auf den Durchmesser
- **Verstellgenauigkeit:** Eine Umdrehung der Stellschraube \triangleq 40µm radiale Zustellung, somit kann eine Einstellgenauigkeit von 2 bis 5µm erreicht werden.
- Bohrungen in Qualität H7 möglich.
- geeignet auch für Stufenwerkzeuge
- einschneidige Werkzeuge ab Ø 10 mm bei WSP-Größe C...04
- zweiseidige Werkzeuge ab Ø 20 mm bei WSP-Größe C...04
- einschneidige Werkzeuge ab Ø 16 mm bei WSP-Größe C...06



Einschneidige Bearbeitung - Feinverstellung mittels Verstellstift:



D_{min}	Wendeschneidplatte	Verstellweg/R	Verstellstift Bestell-Nr.	Feder Bestell-Nr.
10	CC 04	0,1	L02 31100	5271001042
	CP 04		L02 31120	
16	CC 06	0,1	L02 31200	5677505032
	CP 06		L02 31220	
20	CC 09	0,1	L02 31300	5271001112
	CP 09		L02 31320	
28	CC 12	0,1	L02 31400	5271001112
	CP 12		L02 31420	

- Verstellstifte für andere Freiwinkel auf Anfrage
- bei zweiseidiger Bearbeitung gilt $D_{min \text{ zweisechn.}} = 2 \times D_{min \text{ einschn.}}$

Wendeschneidplatten-Formen:

- Wendeschneidplattenverstellung auch für quadratische WSP (S) und Dreikant- WSP (T)
- Feinverstellung für andere Wendeschneidplatten-Typen auf Anfrage



KOMET GROUP – THE GROUP OF SOLUTIONS.

Wendeschneidplatten mit Feinverstellung mittels Stellkeil für Sonderwerkzeuge zur Feinbearbeitung

Mittels einer Verstellspindel wird der Verstellkeil verschoben und der Drehmeißel in radialer Richtung abgedrückt.

Funktion:

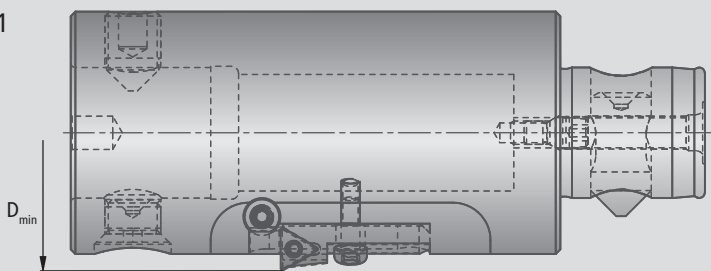
Einstellung des Durchmessers durch radiale Zustellung des Drehmeißels

Merkmale:

- Einstellmöglichkeit des Kurzklemmhalters im **Verstellbereich** von 0,2 mm auf den Durchmesser
- **Verstellgenauigkeit:** Eine Umdrehung der Stellschraube $\triangleq 20\mu\text{m}$ radiale Zustellung, somit kann eine Einstellgenauigkeit von 2 bis $5\mu\text{m}$ erreicht werden.
- $D_{\text{min einschn.}}$ für UKS 8 = 30 mm
- $D_{\text{min zweischn.}}$ für UKS 8 = 32 mm
- Verstellvariante auch in Kombination mit axialer Verstellung möglich
- die vorgelagerte Anordnung (Bild 1) kommt bei geringer Einbautiefe zur Anwendung
- Anordnung des Stellkeils an der Rückseite des Kurzklemmhalters (Bild 2)

Einschneidige Bearbeitung - Feinverstellung mittels Stellkeil:

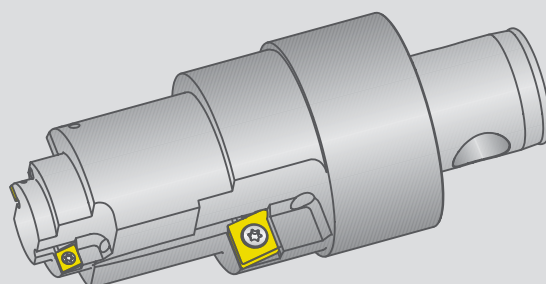
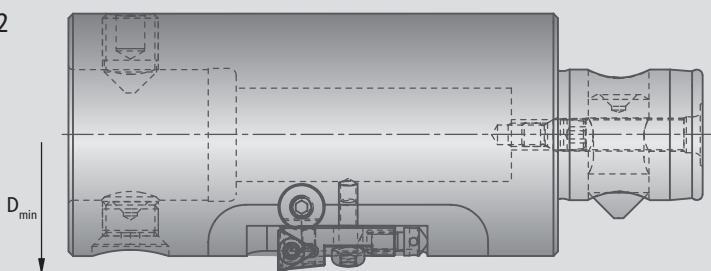
Bild 1



Anwendungsbeispiel Reihenbohrstange zur Bearbeitung von Nocken- und Kurbelwellenlagergassen



Bild 2



Mehrschneidiges Sonderwerkzeug mit Wendeschneidplattenverstellung

KOMET GROUP GmbH
 Zeppelinstraße 3
 D-74354 Besigheim
 Tel. +49(0)7143.373-0
 Fax +49(0)7143.373-233
 info@kometgroup.com
 www.kometgroup.com

Deutschland

KOMET Precision Tools
 GmbH & Co. KG
 Zeppelinstraße 3
 D-74354 Besigheim
 Tel. +49(0)7143.373-0
 Fax +49(0)7143.373-233
 info@komet.de

KOMET Metal Cutting Saws
 GmbH & Co. KG
 Postfach 15 07
 D-79550 Weil am Rhein
 Tel. +49(0)7621.9783-0
 Fax +49(0)7621.9783-22
 saegen@komet.de

KOMET GROUP GmbH
 Grossmattstraße 14
 D-79618 Rheinfelden
 Tel. +49(0)7623.7058-0
 Fax +49(0)7623.7058-111
 info@kometgroup.com

JEL Precision Tools GmbH + Co. KG
 Ruppmannstraße 32
 D-70565 Stuttgart / Vaihingen
 Tel. +49(0)711.78891-0
 Fax +49(0)711.78891-11
 info@jel.de

Brasilien

KOMET do Brasil, Ltda.
 Rua Alexandre de Gusmao, 399
 São Paulo - SP, BRASIL
 Tel. ++55-11-56 81-98 04
 Fax ++55-11-56 81-98 02
 komet@kometdobrasil.com.br

Frankreich

KOMET S.A.R.L.
 13, Rue La Fayette
 B.P. 67
 F-67024 Strasbourg-Cedex 1
 Tel. ++33-3-88 / 79 36 60
 Fax ++33-3-88 / 79 28 80
 komet@komet-france.com

Großbritannien

KOMET (UK) Ltd.
 Unit 4 Triton Park
 Brownsover Road
 Swift Valley / Rugby
 CV21 1SG
 Tel. ++44-17 88-57 97 89
 Fax ++44-17 88-57 97 90
 sales@komet.co.uk

Mexiko

KOMET de Mexico
 S. de R. L. de C.V
 Acceso „A“, No. 110
 Parque Industrial Jurica,
 76120, Queretaro, Qro. Mexico
 Tel. ++52-42-18-25 44
 Fax ++52-42-18-20 77
 KometdeMexico@komet.com

Österreich

KOMET Werkzeuge Ges.m.b.H.
 Wagramer Straße 173
 A-1220 Wien
 Tel. ++43-1-2 59 22-04
 ++43-1-2 59 22-12
 Fax ++43-1-2 59 22 12-76
 info@komet.at

Polen

KOMET-URPOL Sp.z.o.o.
 ul. Stoczniewców 2
 PL 47-200 Kędzierzyn-Koźle
 Tel. ++48-77-482 90 60
 Fax ++48-77-406 10 70
 urpol@urpol.com.pl

Indien

KOMET Precision Tools India Pvt. Ltd.
 121/B, Bommasandra Industrial Area
 BANGALORE - 560 099 INDIA
 Tel. ++91-80-7 83 48 21
 Fax ++91-80-7 83 44 95
 info@kometindia.com

Italien

KOMET Utensili S.R.L.
 Via Menotti Serrati 74
 I-20098 S. Giuliano Mil.
 Tel. ++39-02-98 40 28 1
 Fax ++39-02-98 44 96 2
 kometita@tin.it

Schweiz

DIHART AG Precision Tools
 Industriestrasse 2
 CH-4647 Dulliken
 Tel. ++41-62-2 85 42 00
 Fax ++41-62-2 85 42 99
 info@dihart.ch

USA

KOMET of America, Inc.
 2050 Mitchell Blvd.
 Schaumburg
 IL 60193-4544 USA
 Tel. ++1-8 47-9 23 / 84 00
 ++1-8 47-9 23 / 84 80
 Fax ++1-8 00-8 65 / 66 38
 customerservice@komet.co